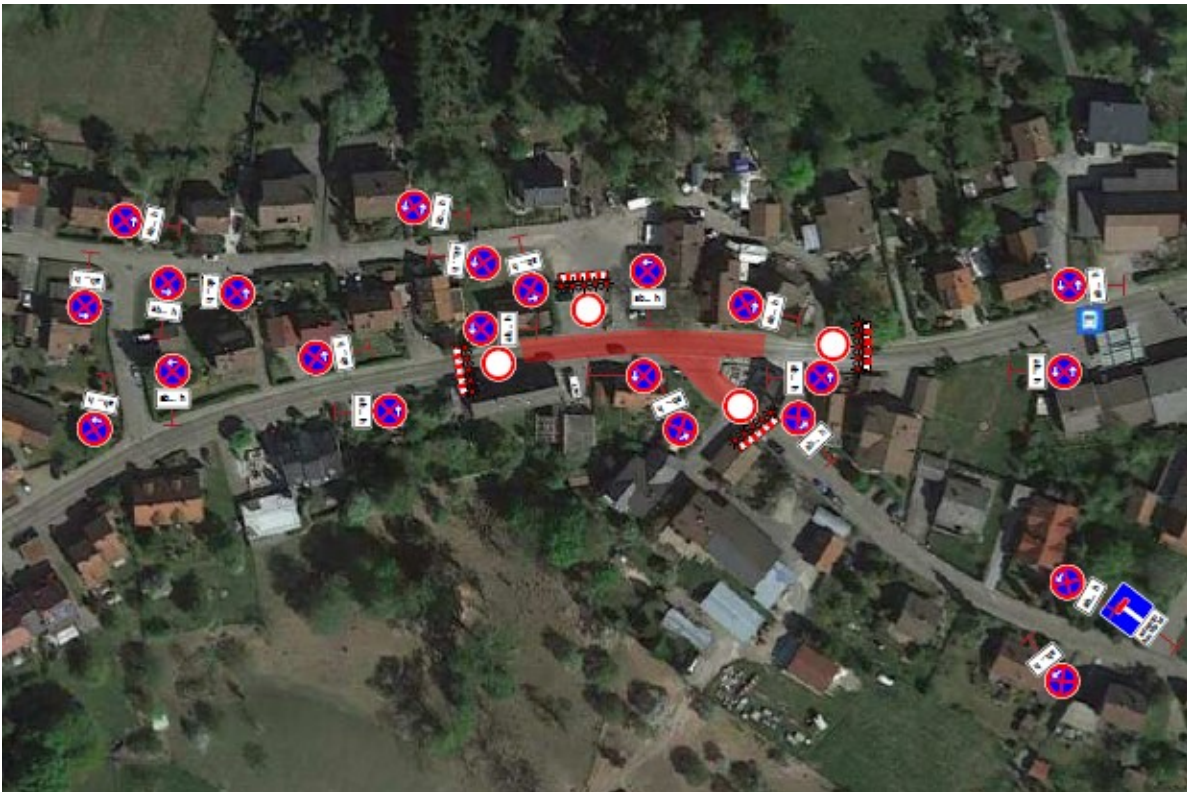




**Sanierung Ortsdurchfahrt Althütte L1120 / Ebniseestraße
Allgemeine Information Info_05 - Baufeld für Bauabschnitt 1 und 2:**



Bauabschnitt 1



Bauabschnitt 2a

Nach wie vor befindet sich die Baustelle im Bauabschnitt 1 und bewegt sich parallel im Bauabschnitt 2a momentan Richtung Einmündung Wolfsgarten West. Wenn an den Wasserleitungen gearbeitet wird, muss zwangsläufig das Wasser für die Trennstellen an den Bestandsleitungen für einige Stunden abgestellt werden, dies war bereits für den 1. Bauabschnitt der Fall. Alle beteiligten Haushalte wurden und werden künftig rechtzeitig darüber informiert. Die neuen Kanalhaltungen im Bauabschnitt 1 sind installiert, die neue Wasserleitung Anbindung Lerchenstraße wird in Kürze in Betrieb genommen. Aktuell wird in dieser Woche der 2. Abschnitt der Notversorgung durch Firma Dietrich Rohrleitungsbau sowie durch Wassermeister Jürgen Arndt und Matthias John aufgebaut.

Die aufwändigen Arbeiten haben sich auf Grund des vorhandenen Felsgesteins im Bauabschnitt 1 + 2 leider verzögert. Hinsichtlich der weiteren Befahrbarkeit der Ebniseestraße gilt vorbehaltlich nachfolgender Terminplan:

KW 12, 26.03.2022:

Öffnung Bauabschnitt 1, Kreuzungsbereich Wolfsgarten Ost – Ebniseestraße – Lerchenstraße. Für Anlieger ist für ca. 4 Wochen bis Ende April eine Durchfahrt der Ebniseestraße über den Wolfsgarten möglich. Zufahrt Metzgerei Hirzel, Eddi's Bikerresidenz und Autohaus Blatt ist für Anlieger in diesem Zeitraum beidseitig möglich.

Hinweis: Am Sa.26.03.2022 finden vormittags Baumfällungen im Bereich der Einmündung Ebniseestraße - Rathausplatz statt. Die Arbeiten können voraussichtlich nur unter einer Vollsperrung in diesem Bereich durchgeführt werden.



Bauabschnitt 2b

KW 18, 02.05.2022:

Voraussichtlicher Beginn der Sperrung Bauabschnitt 2b im Einmündungsbereich Ebniseestraße - Wolfsgarten West. Ab diesem Zeitpunkt ist keine Durchfahrt mehr möglich. Der Kreuzungsbereich Wolfsgarten Ost – Ebniseestraße – Lerchenstraße wird befahrbar bleiben. Zufahrt Metzgerei Hirzel, Eddi's Bikerresidenz und Autohaus Blatt ist dann nur von Ebni kommend möglich.

Alle Zeitangaben gelten vorbehaltlich des Baufortschritts und müssen gegebenenfalls angepasst werden! Weitere Informationen entsprechend den Bauabschnitten werden folgen.

Wir bitten freundlichst um Beachtung und danken für Ihr Verständnis!

-Ihre Gemeindeverwaltung Althütte-