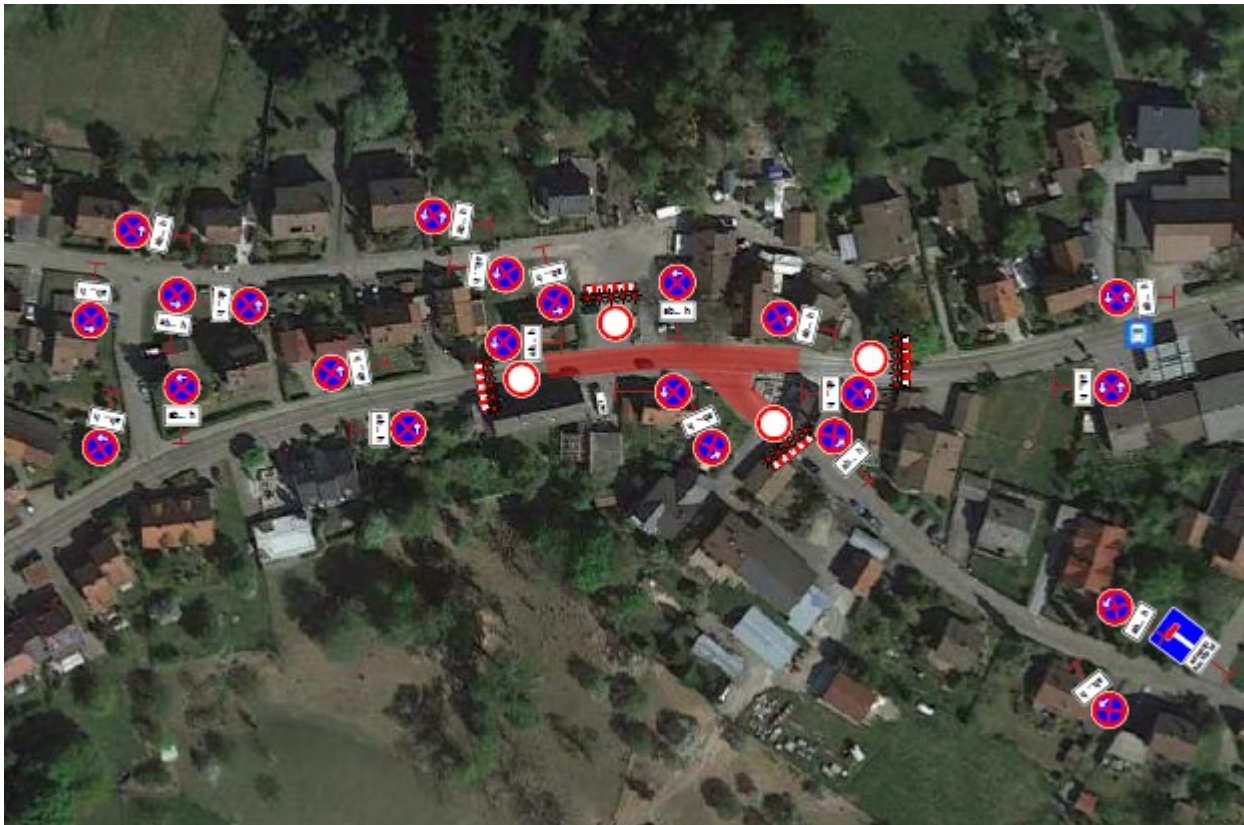




Sanierung Ortsdurchfahrt Althütte L1120 / Ebniseestraße

Allgemeine Information Info_03

Baufeld für Bauabschnitt 1:



Die Baumaßnahmen im Bauabschnitt 1 im Kreuzungsbereich Lerchenstraße/ Ebniseestraße haben mittlerweile begonnen.

Es besteht für mind. 4 Wochen keine Durchfahrtsmöglichkeit im Baustellenbereich der Ebniseestraße.

Die Ebniseestraße kann für Anlieger, Lieferverkehr, Post- und Paketdienste sowie Soziale Dienste von Ebni und/oder vom Rathaus kommend bis zur Sperrung am Bauabschnitt angefahren werden.

Wir weisen darauf hin, dass für die Installation der Wassernotversorgung in den einzelnen Bauabschnitten die Wasserversorgung in Teilbereichen kurzfristig unterbrochen werden muss. Hierüber werden wir die betroffenen Haushalte rechtzeitig informieren.

Die Ersatzhaltestelle der Buslinie 263 Richtung Kaisersbach Welzheim wurde am Parkplatz Steinbachtal eingerichtet. Ab Welzheim bestehen nachfolgende Verbindungen nach Althütte: Linie 263, 330 sowie Linie 228 mit Umstieg in Klaffenbach

zur Linie 330, welche bis zur Bushaltestelle Althütte Strohhof fahren wird. Hier besteht Umsteigemöglichkeit zu der Linie 382/384 Richtung Backnang. Weitere Informationen entnehmen Sie bitte den geänderten Aushangfahrplänen, sowie der elektronischen Fahrplanauskunft der VVS.

Wir danken Ihnen für Ihre Geduld und bitten um Verständnis für die bevorstehenden Unannehmlichkeiten und dem daraus resultierenden Mehraufwand.

Weitere Infos entsprechend den Baufortschritten werden folgen.

-Ihre Gemeindeverwaltung Althütte-